

Österdalälvens fiskvägar – dammsäkerhetsåtgärder

Gregory Simmons, 2023-10-24

Siljan – Trängslet skadereglering för fisket



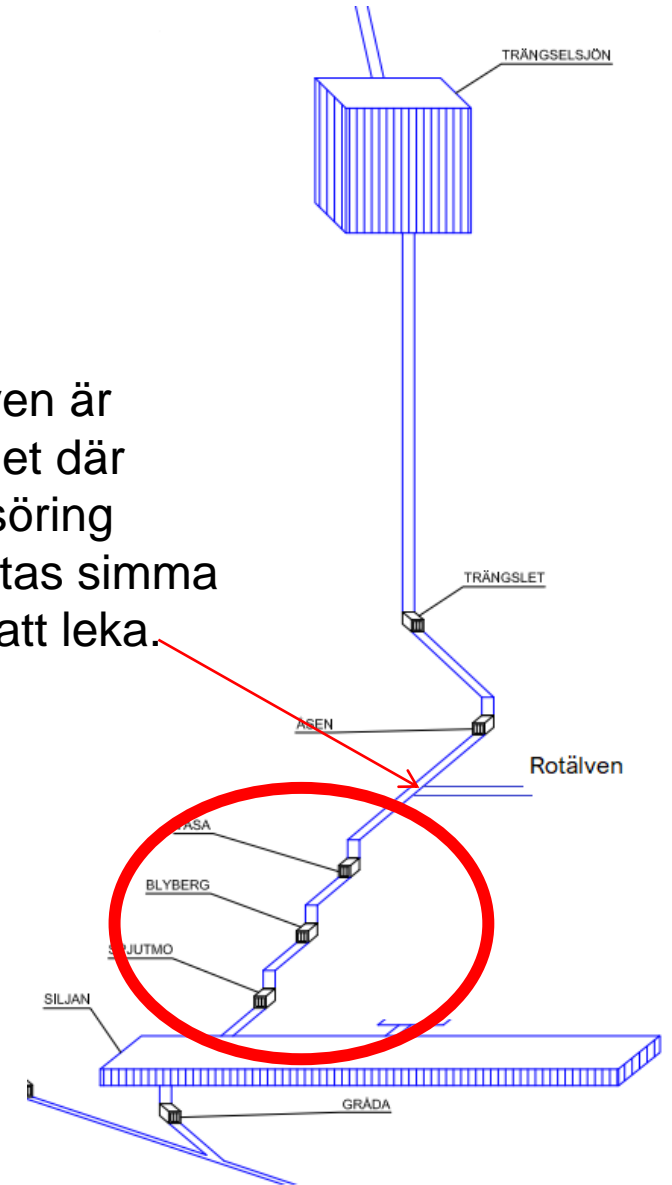
- Bygga fiskväg för båda upp- och nedströmsvandring i Spjutmo, Blyberg och Väsa vattenkraftverk.
- Gör det möjligt för fisk att vandra ifrån Siljan till Rotälven.
- Samma tekniska lösning i alla tre stationer.
- Fiskvägarna skall vara i drift 7 månader per år.
- Original förväntad kostnaden: €5 miljon



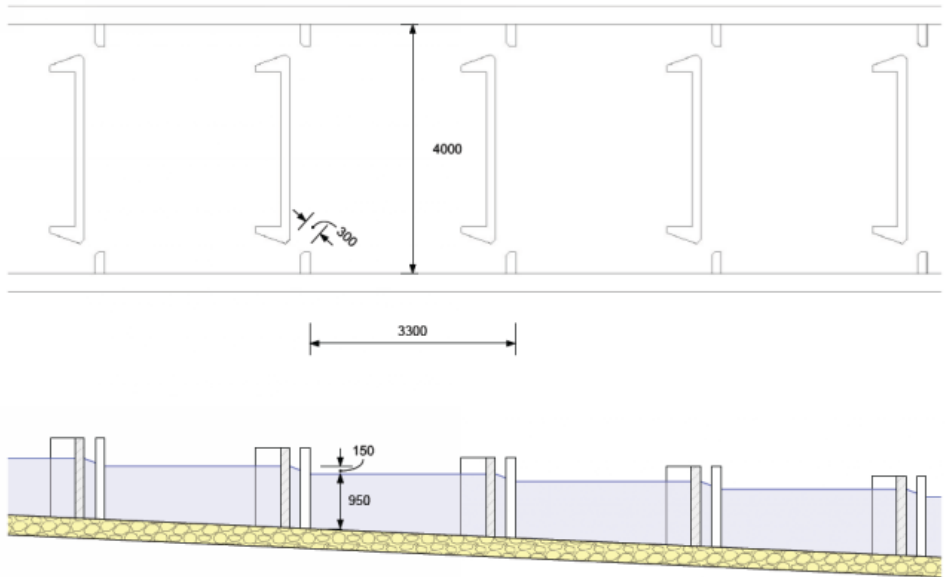
Österdalälvens vattensystem



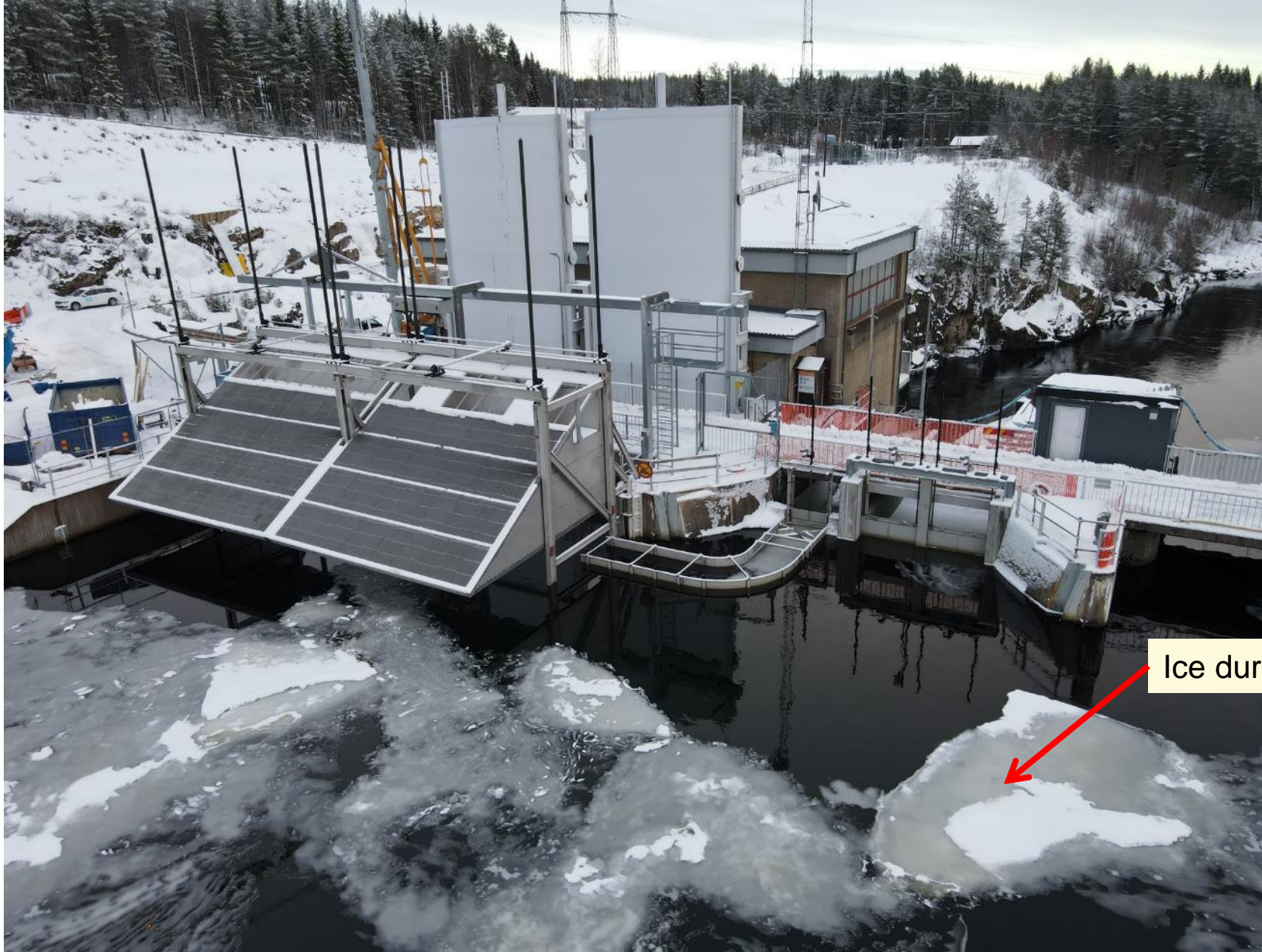
Rotälven är området där Siljansöring förväntas simma till för att leka.



Uppströms fiskväg – Dubbelslits fiskväg

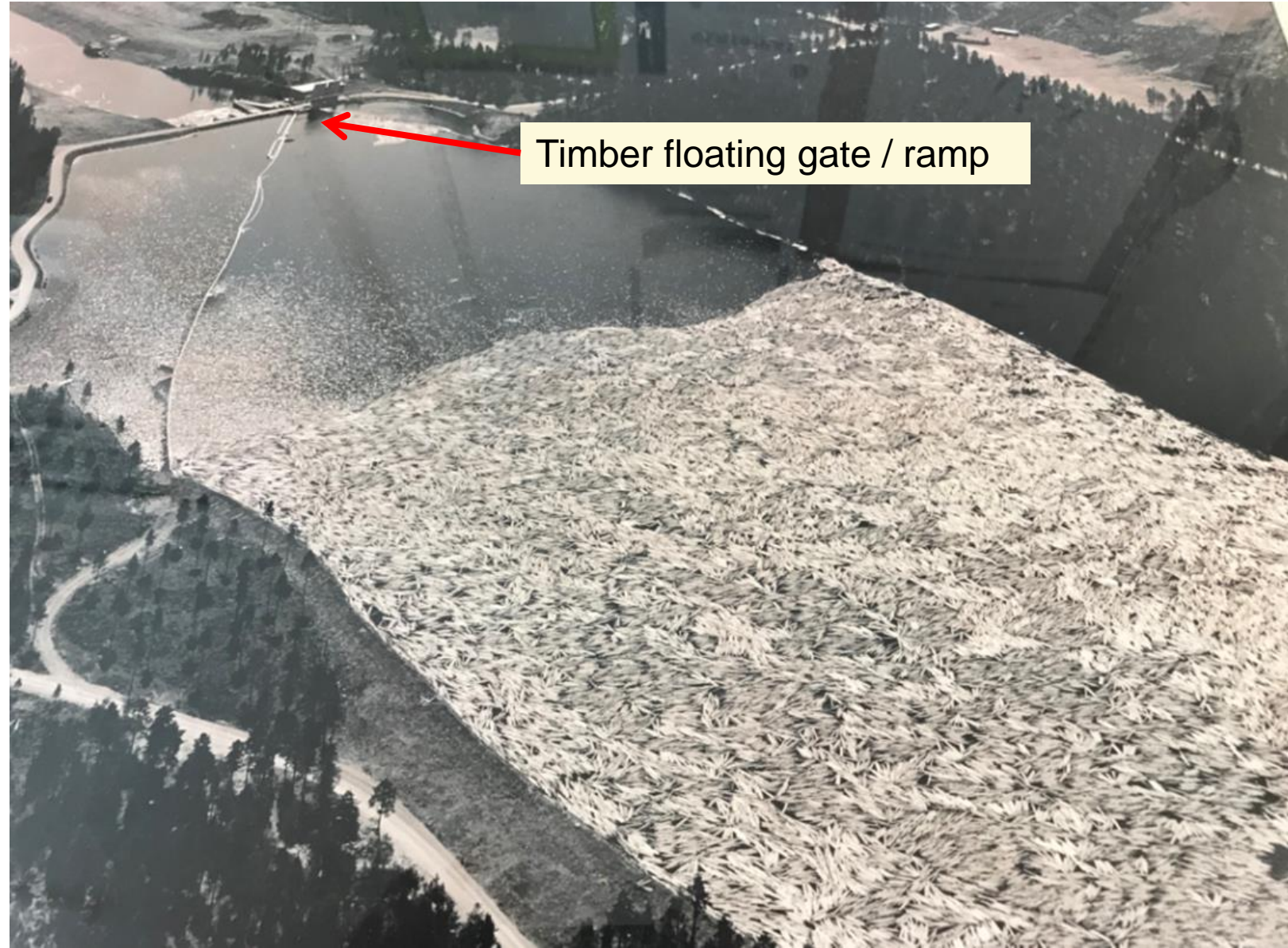


Höj och sänkbara alfagaller som delvis täcker intaget



Ice during winter

Återanvända timmerrännan i Blyberg & Väsa



Timber floating gate / ramp

Återanvändandet av timmer rännen i Väsa



Återanvändandet av gamla timmerrännan i Blyberg



Dammgenomföringen i Spjutmo – gjöt på berg



Dammgenomföring i Spjutmo



Dammgenomföring i Spjutmo



Restmaterial -> dammförstärkning i Blyberg



Färdigbyggt i Spjutmo



Färdigbyggt i Spjutmo



Färdigbyggt i Spjutmo



Färdigbyggt i Spjutmo

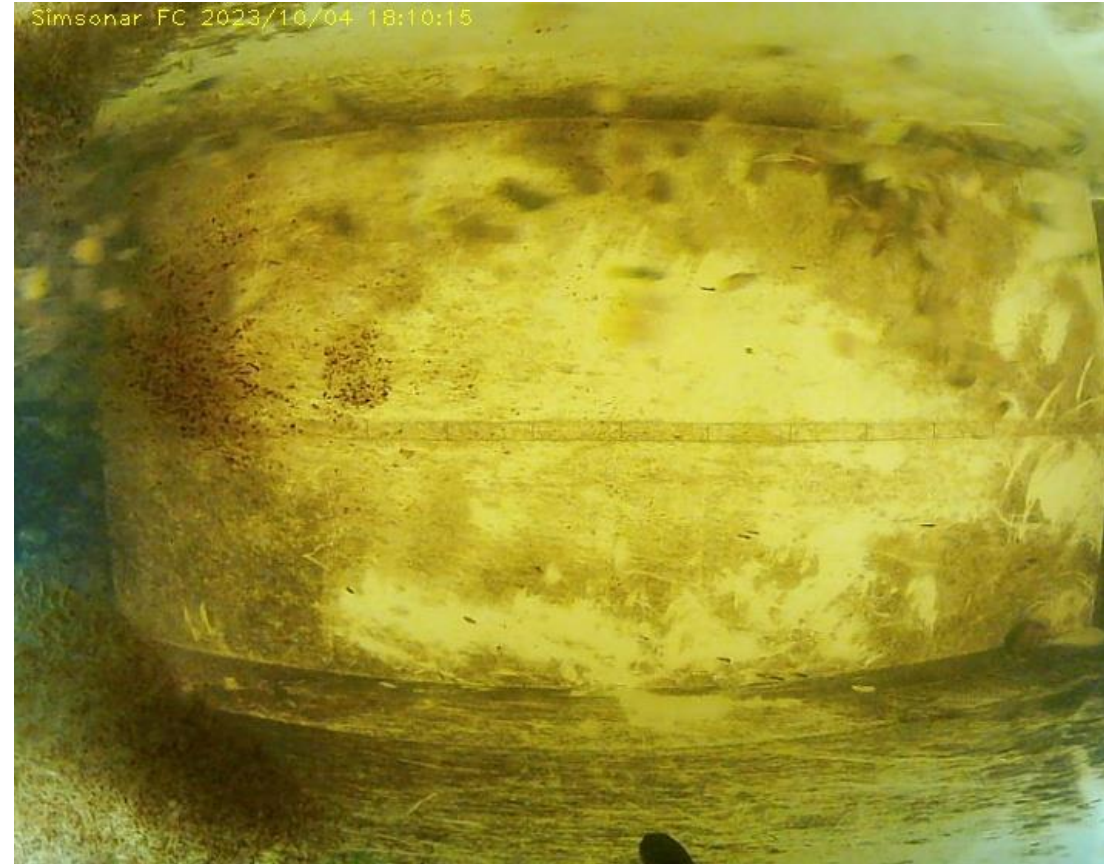


Underhåll utmaningar

- Rensning av drivgods ifrån fingallren
 - konstruktionen behövde mer tid i 'designfas'
 - liftsystemet är komplicerat
 - svårt att rensa drivgods
 - väsentliga förluster i fallhöjd
- Kontroll av drivgods för att kunna räkna fisk

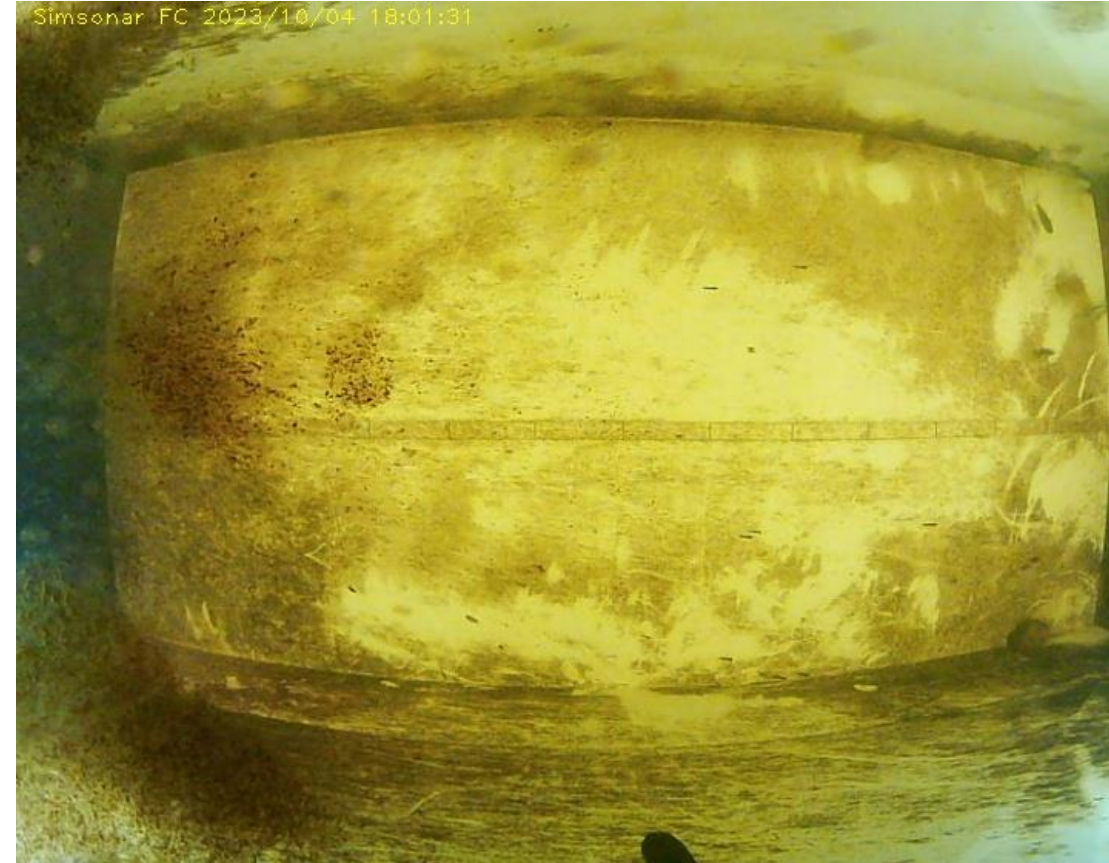
Underhåll utmaningar

Kontroll av drivgods för att kunna räkna fisk



Underhåll utmaningar

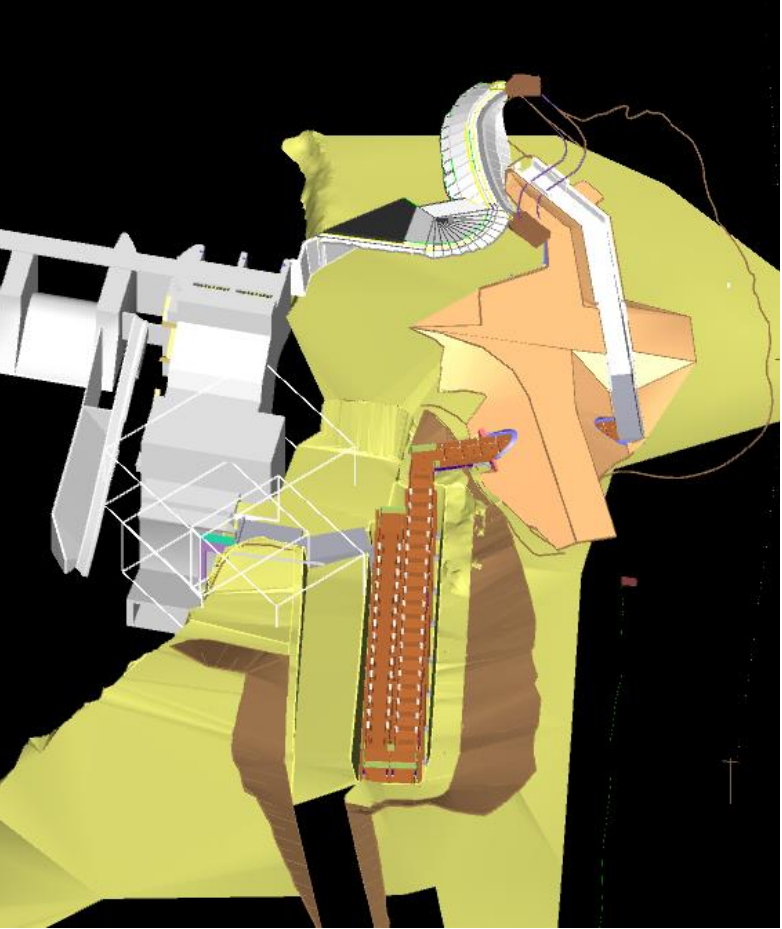
Kontroll av drivgods för att kunna räkna fisk



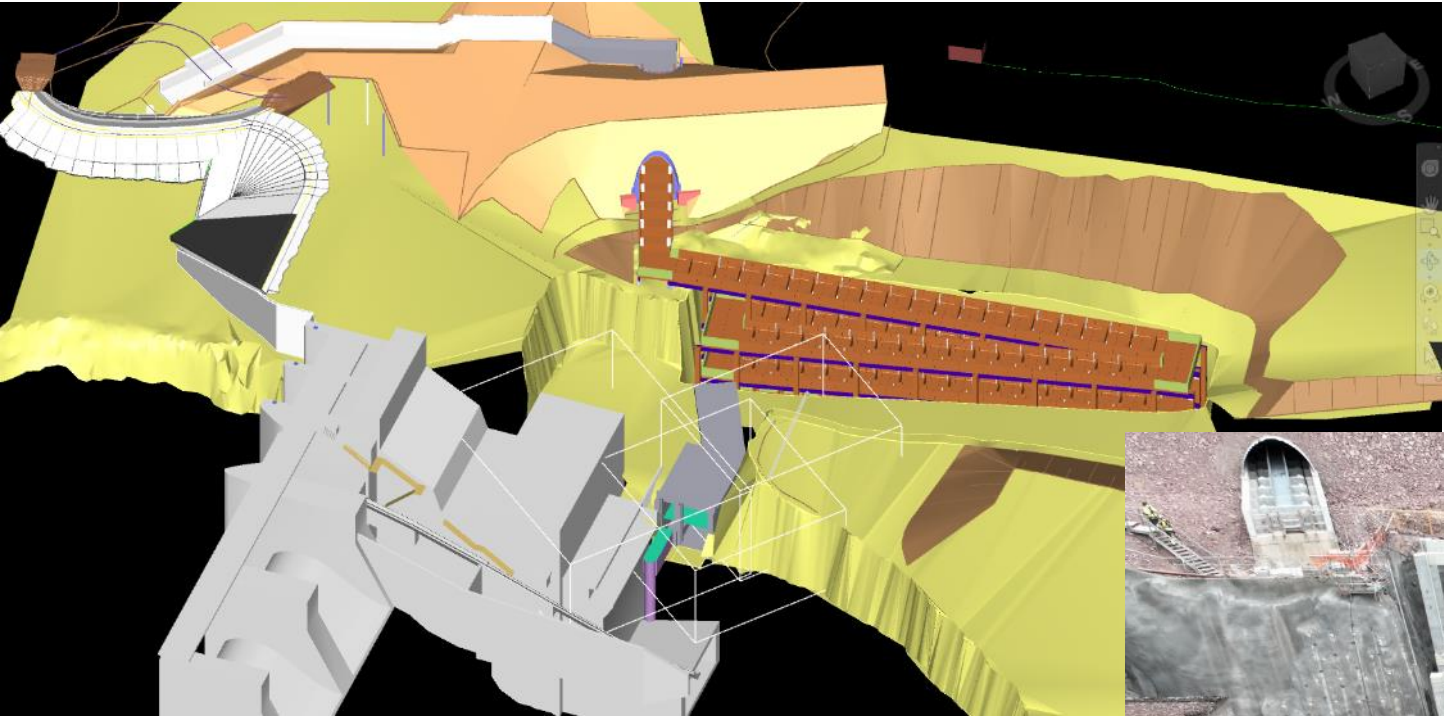
Siljan Trängslet Förliknings fakta

- Kostnaden för de 3 projekt 375 MSEK
- Spill 37,5 miljon m³/år vatten →
4 GWh / år produktion bortfall 270 GWh / år
- Total längd fiskväg: 1000 meter.
- Total bergschakt 37 000 m³
- Total betongmängd 6000 m³
- Total CO₂ utsläpp för Spjutmo och Blyberg = 4200 ton CO₂

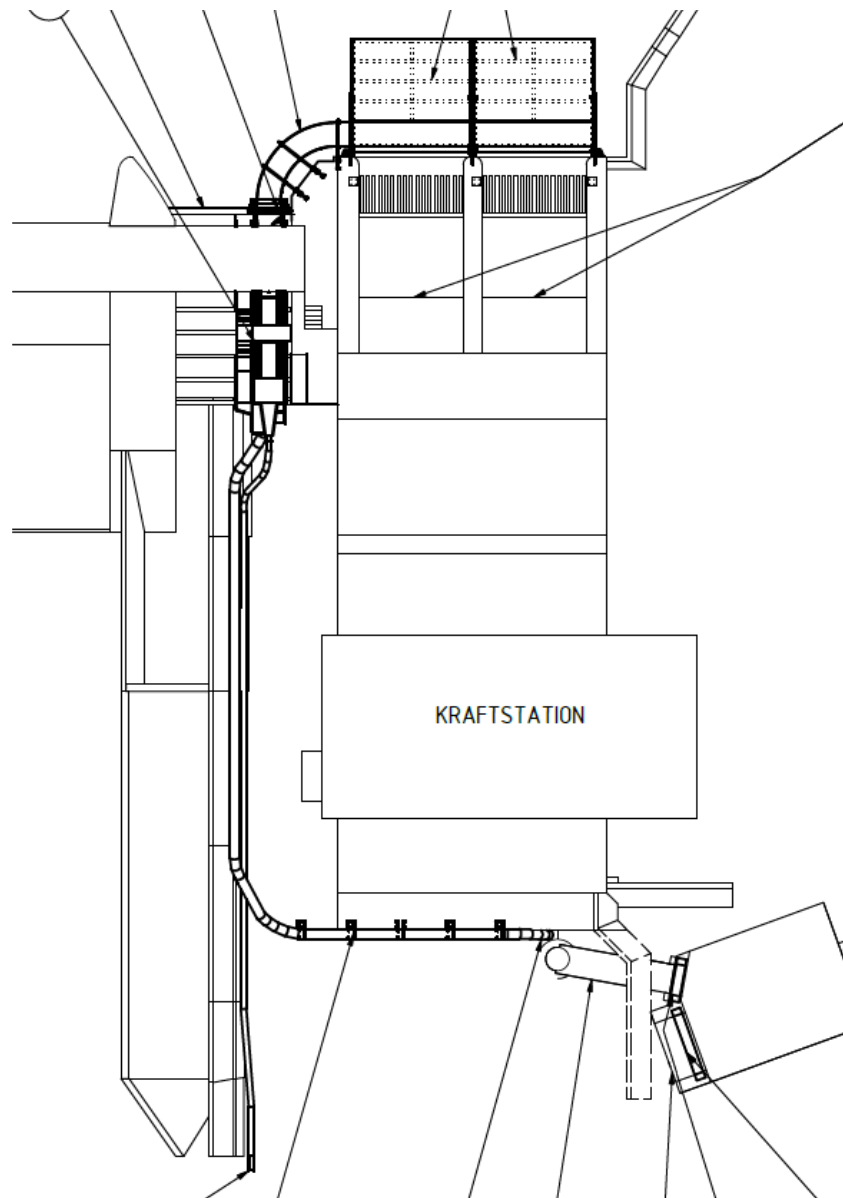
Spjutmo Fiskväg



Spjutmo Fiskväg

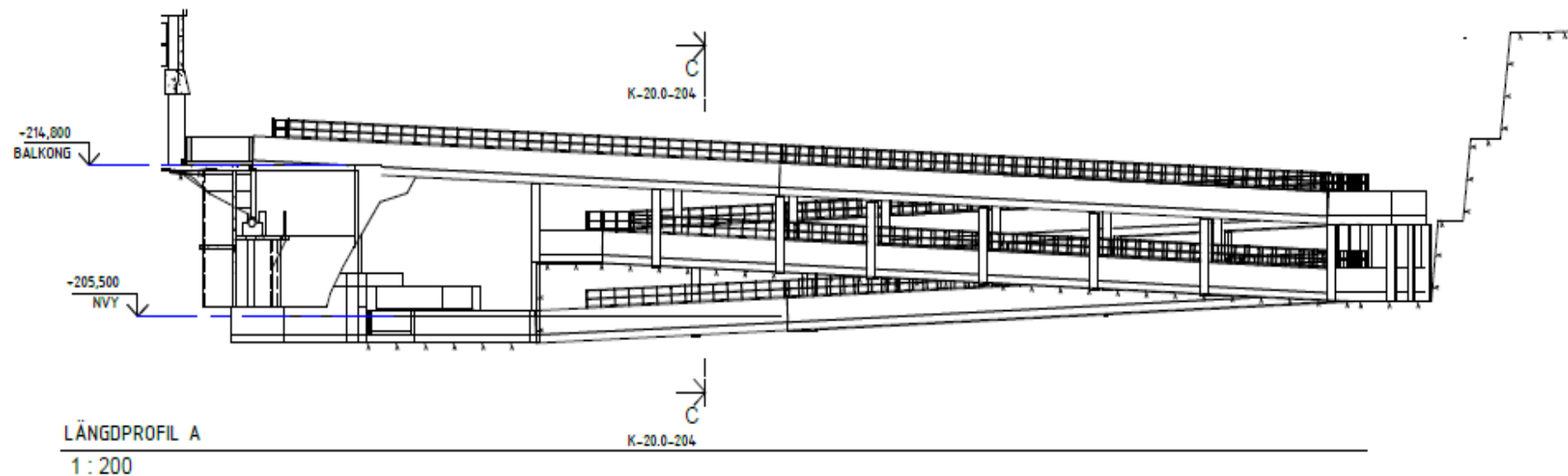


Nedströms fiskväg - fingaller



Excess water drives ejector pumps which drive air-lift pump for attraction water.

Uppströms fiskväg dubbelslits trappa i 'parkeringshus' utförande



Uppströms fiskväg med dubbelslits trappa

